

Responsabilitat, autonomia i avaluació per a la millora dels centres d'ensenyament

Mats Ekholm

Professor de la Universitat de Karlstad
Suècia



Dimecres, 2 de desembre de 2009
Auditori MACBA (Barcelona)

Idees bàsiques entorn les escoles

- <500 0 500 1000 1500 1900 2000
-

Qui sap divulga a qui no sap. L'estudiant aprèn escoltant i seguint instruccions

L'estudiant aprèn fent i reflexionant. El professorat dóna suport, ajuda i planteja reptes.

Suècia al 2009

o Preescolar	1 a 5 anys	40-90 %
o Classe preescolar	6 anys	100 %
o <i>Grund</i>	7 a 16 anys	100 %
o <i>Gymnasie</i>	16 a 19 anys	95 %
o Universitat	19 anys >	50 %

En el sistema d'ensenyament suec

- o El parlament
 - o Decideix l'estructura general
 - o Decideix els objectius
- o El govern
 - o Decideix la distribució dels diners a les escoles
 - o Obté resultats i decideix l'ús dels diners
- o El municipi
- o L'escola

Aprendre

- A pensar
- A sentir
- A expressar
- A crear
- A elaborar
- A decidir
- A aprendre

Ser

- Independent
- Cooperatiu
- Tolerant
- Honest
- Conscient
- Responsable

A atrevir-se

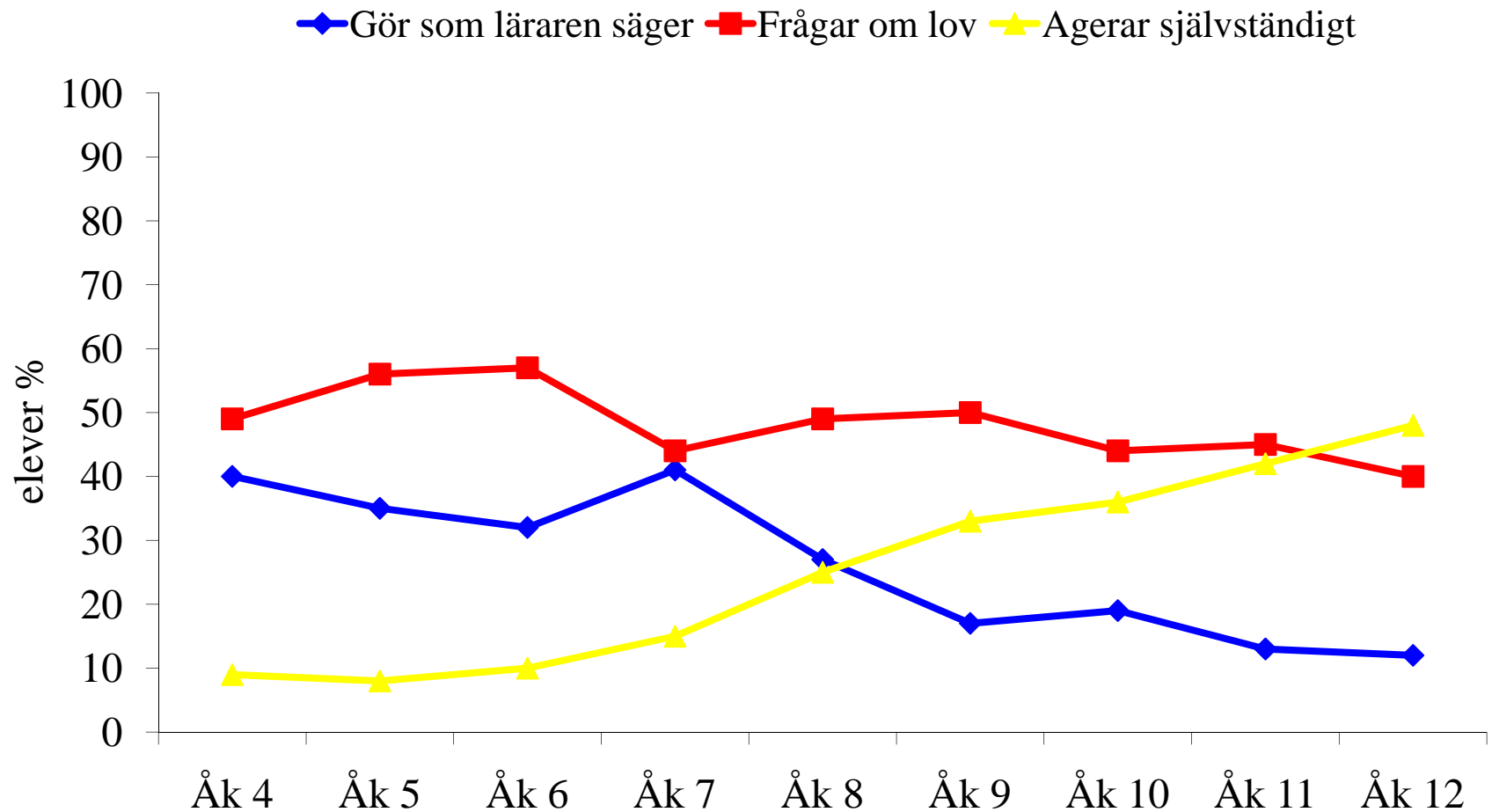
Per a avaluar la independència

- El professor et diu que trobis com és fet un producte. Vol que te n'informis a la biblioteca. Anant cap a la biblioteca recordes que un veí teu sap molt del producte. No seria més senzill i ràpid telefonar-li?
- Què faries?

Possibles respostes

1. Vas a la biblioteca i fas el que t'ha dit el professor.
2. Li demanes permís per a fer el que has pensat.
3. Fas el que has pensat sense demanar permís.

Independència durant l'etapa escolar



Observació durant dues setmanes del treball dels estudiants. % en períodes de 15 minuts

	11-13 a	14-16 a	17-19 a
Escolta del professor	22	13	25
Treball individual	50	58	30
Treball en grup	20	10	19
Debat	38	39	19
Recerca	26	28	7
Ordinador	10	9	16

Cada any, l'escola

- o Avalua els seus resultats i la qualitat del treball intern
- o Presenta un informe de qualitat que envia al *kommun* i que se sol publicar al web.
- o El *kommun* elabora un informe de qualitat que envia a l'Agència Nacional d'Ensenyament (Skolverket)

Criteris de l'avaluació

- o No s'assignen notes als alumnes fins al sisè curs
- o Els professors comproven el coneixement de l'estudiant seguint criteris propis durant tots els anys d'estudis i els correspon l'assignació de notes.
- o Cada mig any el professor, l'estudiant i els pares es reuneixen per «tenir una xerrada» sobre el progrés de l'alumne a partir del pla de desenvolupament individual.

Criteris d'avaluació

- o A tercer i a cinquè curs hi ha exàmens nacionals obligatoris de Suec i de Matemàtiques.
- o A novè curs hi ha exàmens obligatoris de Suec, Matemàtiques i Anglès.
- o Exàmens nacionals obligatoris de diverses matèries de *Gymnasie*.

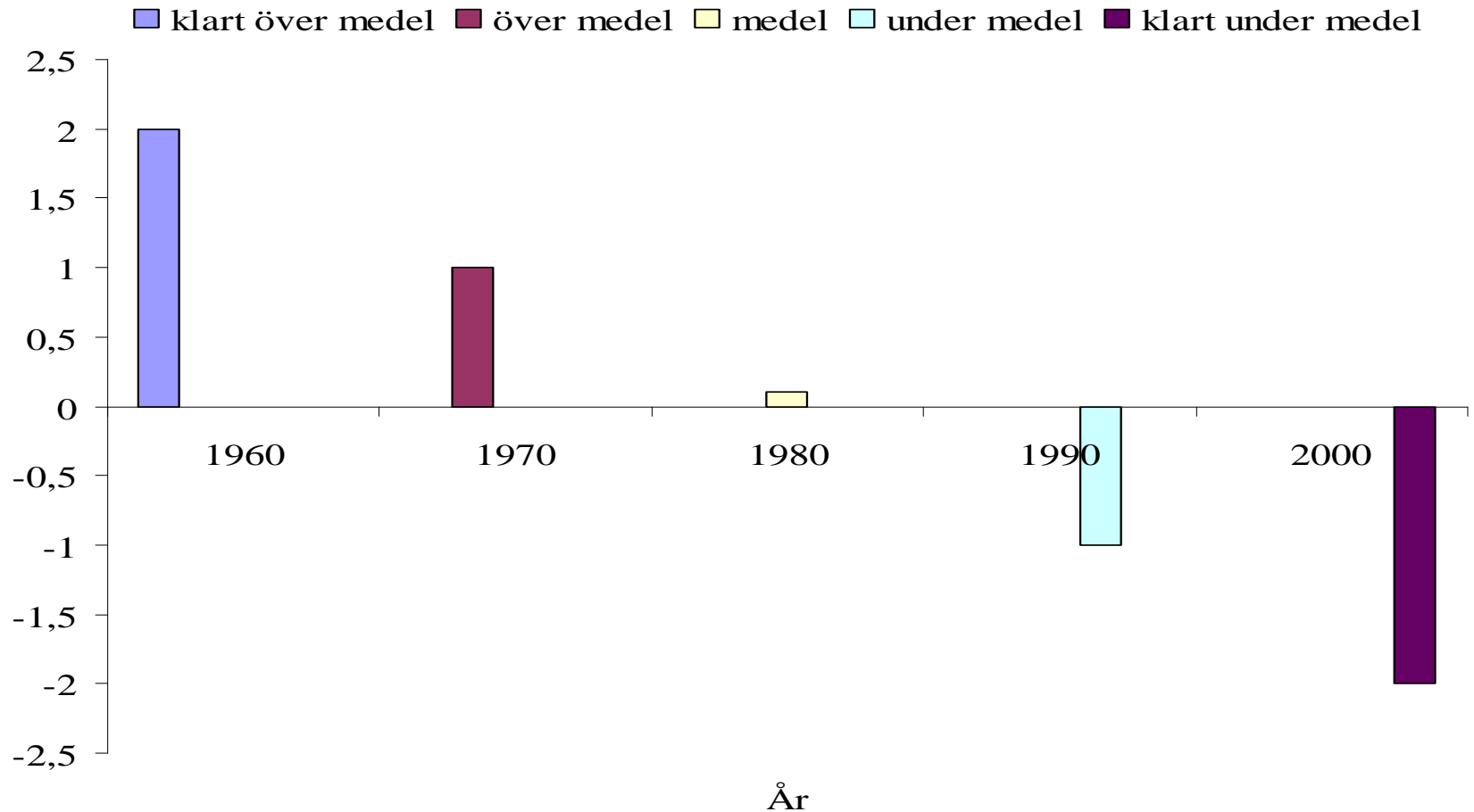
Criteris d'avaluació

- o Els resultats dels exàmens serveixen als professors per a «afinar» en l'assignació de notes.
- o Els resultats finals dels examens de novè curs es publiquen a internet per a cada escola.

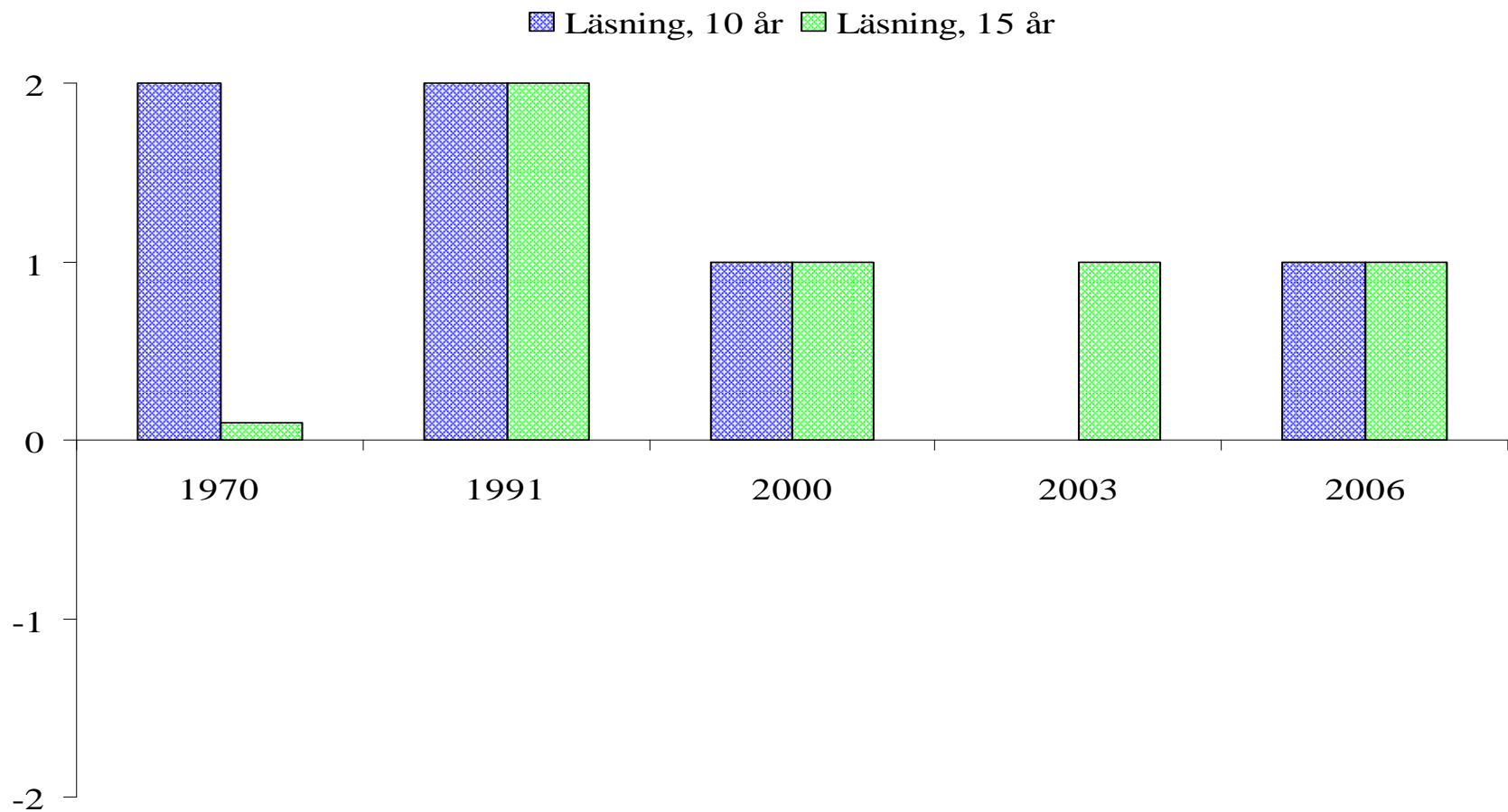
Avaluacions nacionals

- o En les avaluacions específiques de 1989, 1992, 1995, 1986 i 2003 s'han analitzat totes les assignatures de les *Grund*.
- o Suècia també utilitza dades de diferents avaluacions internacionals del sistema escolar com a components de les avaluacions nacionals.

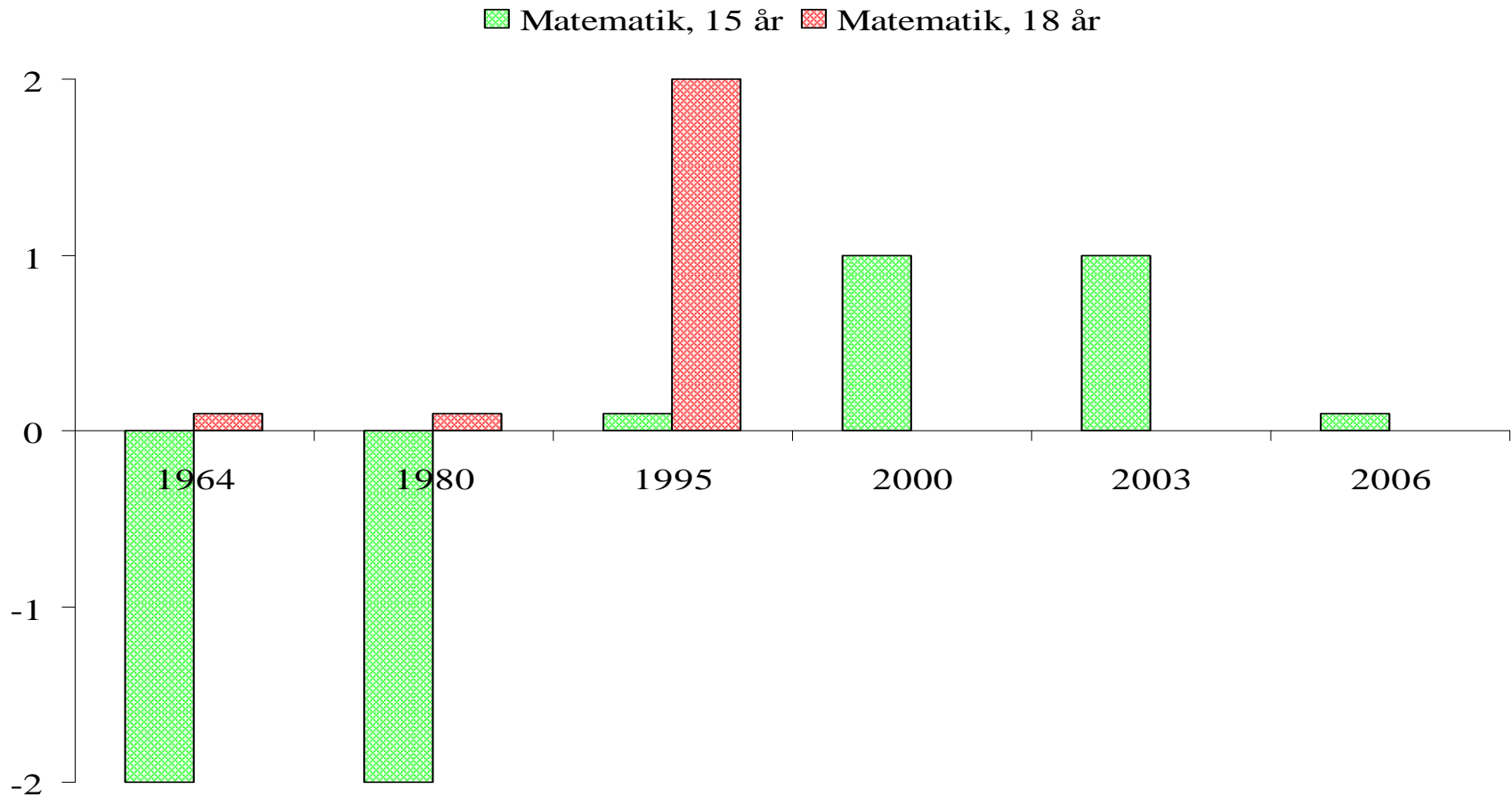
Comparatives internacionals



Comparatives en l'alfabetització internacional



Comparatives internacionals en Matemàtiques



L'ús de les avaluacions

- o Els resultats de l'avaluació són presents en el debat públic sobre les escoles en els mitjans, des del parlament fins a l'escola local.
- o Polítics de tots els nivells també els fan servir.
- o Les organitzacions de professorat i els *kommun* els fan servir.
- o La direcció escolar i el professorat el fan servir per a la millora local.

L'ús de les avaluacions

- o Als pares els serveix en el moment de triar escola per als seus fills.
- o El Servei Nacional d'Inspecció Escolar fa servir els resultats com a punt de partida per a les inspeccions que tenen lloc cada tercer any.

El professorat dirigeix l'aprenentatge a l'escola

- o Segueix els mateixos estudiants durant molts anys, entre tres i sis.
- o Basa el lideratge de l'aprenentatge en la diagnosi del procés d'aprenentatge i en els plans d'evolució individuals per a cada estudiant.
- o Empra un sistema de comunicació activa amb els estudiants i els pares.

La direcció escolar gestiona l'escola autònoma i responsable basada en

- o Visions clares
- o Democràcia interna
- o Alta professionalitat

Formació de la direcció escolar

- o Se'ls donen a conèixer les funcions que els corresponen abans d'assumir el càrrec.
- o Període introductori durant la fase inicial.
- o Aprofundiment en l'ensenyament durant els primers anys en el càrrec.
- o Formació durant l'exercici del càrrec, entre altres...

Tasques de la direcció escolar

- o Establir la ideologia de l'escola
- o Organitzar el calendari, les tasques i les persones.
- o Dirigir les tasques d'avaluació.
- o Mostrar reaccions evidents.
- o Trobar solucions administratives i econòmiques.
- o Identificar els models de relacions.
- o Treballar amb conflictes.
- o Conservar al mateix temps que s'avança.

Què s'ha fet per a formar la direcció escolar a Suècia des del 1975

- o Cercles d'estudis per a investigar-ne la tasca
- o Formació sobre activitats i normatives bàsiques.
- o Aprofundiment en l'ensenyament sobre el progrés de les escoles i l'avaluació a l'escola.
- o Formació contínua durant l'exercici del càrrec.
- o 10 reunions
- o Durant el primer any del nou càrrec.
- o 2-3 dels anys següents, 6 setmanes + tasques a casa i seminaris
- o Prop de 5 dies a l'any

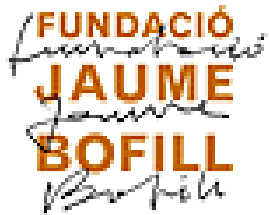
Per al futur...

- o Cal el compromís de més professors i directors en la producció de nou coneixement sobre l'aprenentatge.
- o Cal que els professors i els directors siguin més sistemàtics pel que fa a la gestió del temps en les seves professions, a fi de construir coneixement en els centres sobre els processos d'aprenentatge i els resultats.



DEBATS
D'EDUCACIÓ

Organitzat per:



Amb la col·laboració de:

